

Kantenteile nach Wunsch Aluminium farbig

Premiumqualität



„25 µm TopCoat mit Struktur“ - 0,7 / 0,9 mm dick - Stücklänge 2.000 mm



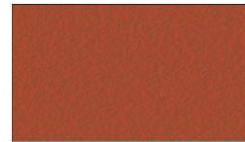
17 stucco-braun
ähnlich RAL 8016



09 stucco-rot
ähnlich RAL 3009



19 stucco-schwarzgrau
ähnlich RAL 7021



03 pfannenrot
ähnlich RAL 8004

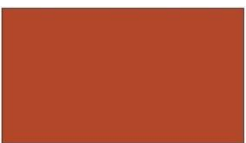


07 schwarz
ähnlich RAL 9011

„Metallack oder 25 µm TopCoat“ - 0,9 / 0,7 mm dick - Stücklänge 2.000 mm



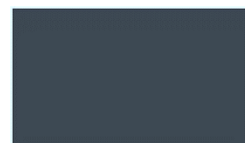
11 nussbraun
ähnlich RAL 8011



04 ziegelrot
ähnlich RAL 8004



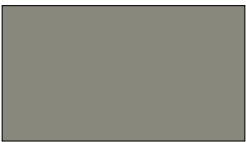
15 rotbraun*
ähnlich RAL 8012



30 anthrazitgrau*
ähnlich RAL 7016



06 silbermetallic
ähnlich RAL 9006



08 dunkelsilber
ähnlich RAL 9007



80 reinweiß*
ähnlich RAL 9010



20 chromoxidgrün
ähnlich RAL 6020



05 moosgrün
ähnlich RAL 6005

Preis in €/lfdm.

Achtung! Ein Komplettumschlag (180°) wird mit 2 Kantungen berechnet.

Abwicklung in mm	0-60	61- 100	101- 133	134- 150	151- 171	172- 200	201- 240	241- 300	301- 400	401- 500	501- 600
Streifen	3,40	5,40	7,00	7,80	8,70	9,90	11,70	14,20	18,55	23,20	27,00
1 Kantung	4,65	6,65	8,25	9,05	9,95	11,15	12,95	15,45	19,80	24,45	28,25
2 Kantungen	5,90	7,90	9,50	10,30	11,20	12,40	14,20	16,70	21,05	25,70	29,50
3 Kantungen	7,15	9,15	10,75	11,55	12,45	13,65	15,45	17,95	22,30	26,95	30,75
4 Kantungen	8,40	10,40	12,00	12,80	13,70	14,90	16,70	19,20	23,55	28,20	32,00
5 Kantungen	9,65	11,65	13,25	14,05	14,95	16,15	17,95	20,45	24,80	29,45	33,25
6 Kantungen	10,90	12,90	14,50	15,30	16,20	17,40	19,20	21,70	26,05	30,70	34,50

Schnitt auf Wunschlänge 6,00 €/Schnitt (Abrechnung erfolgt nach Stücklänge).

Flachtafel Aluminium farbig **2.000 (3.000*) x 1.245/1.250 mm** - 95,00 € / Stück

Flachtafel Aluminium farbig **auf Wunschmaß** - 45,00 € / m² (Mindestgröße 0,15 m²)

* Bedingungen siehe Logistik.

Logistik

Anlieferungen in NDS, HB, HH Süd und NRW Nord (regional)

Die Lieferung erfolgt in Bremen, Hamburg bis an die Elbe sowie Niedersachsen und Nordrhein-Westfalen bis zu der Breitenlinie Münster-Detmold-Goslar **frei Baustelle oder Lager** unabgeladen (ausgenommen Inseln ohne Brückenanbindung).

Faserzement-Wellplatten ab 100 m² werden entladen! Abladung anderer Produkte auf Anfrage.

Mindestabnahme von Profiltafeln bis 7,5 m Länge 3, über 7,5 m Länge 6 und über 10 m Länge 10 Platten/Profil (ausgenommen Lagerware – Mindestabnahme bis 12 m Länge 3 Platten/Profil).

Die Ware kann verpackt oder unverpackt (Umweltschutz) sein. Standardverpackung auf Wunsch 89 €/Paket.

Anlieferungen überregional bundesweit

350 € Frachtkostenpauschale. Inseln ohne Brückenanbindung auf Anfrage.

Die Lieferung erfolgt unabgeladen.

Nicht alle Produkte sind überregional lieferbar! Eine Lieferung von Aluzink-Dachrinnen ist nicht möglich. Ebenso Aluminium- und Stahl-Profiltafeln sowie Licht- und Stegplatten > 3 m Länge.

Mindestabnahme von Profiltafeln 3 Platten/Profil.

Verpackungskosten 89 € (ausgenommen Faserzement-Wellplatten).

Abholungen ab Werk Harpstedt

Lagerware ist nach vorheriger Anmeldung **sofort abholbereit!** Eine Mindestabnahmemenge gibt es nicht.

Kommissionsware ist erst nach Fertigmeldung abholbereit. Mindestabnahme von Profiltafeln bis 7,5 m Länge 3, über 7,5 m Länge 6 und über 10 m Länge 10 Platten/Profil.

Die Ware kann verpackt oder unverpackt (Umweltschutz) sein. Standardverpackung auf Wunsch 89 €/Paket.

Grundsätzliche Bedingungen

Die Abrechnung aller Profile erfolgt nach Plattenbreite.

Kleinmengenzuschlag unter 50 m² + 59 € (entfällt bei Abholung von Lagerware ab Werk Harpstedt).

Kleinstmengenzuschlag unter 10 m² zusätzlich + 59 € (entfällt bei Abholung ab Werk Harpstedt).

UV-Schutzverpackung für Licht- und Stegplatten 19,50 €/Paket.

Einwegpaletten 9,50 € pro angefangene 50 m² (nur bei Faserzement-Wellplatten).

Eventuelle Kurz- und Fixlängenzuschläge sowie Schnittkosten siehe VK-Preislisten.

Ausschließliche Zubehörestellung unter 350 € Netto-Auftragswert + 59 €/Lieferung (entfällt bei Abholung).

Logistikpauschale 36,50 €/Auftrag.

Alle Preise zzgl. ges. Mehrwertsteuer.

Desweiteren gelten unsere allgemeinen Geschäftsbedingungen.

Gültig ab Februar 2025. Änderungen vorbehalten.